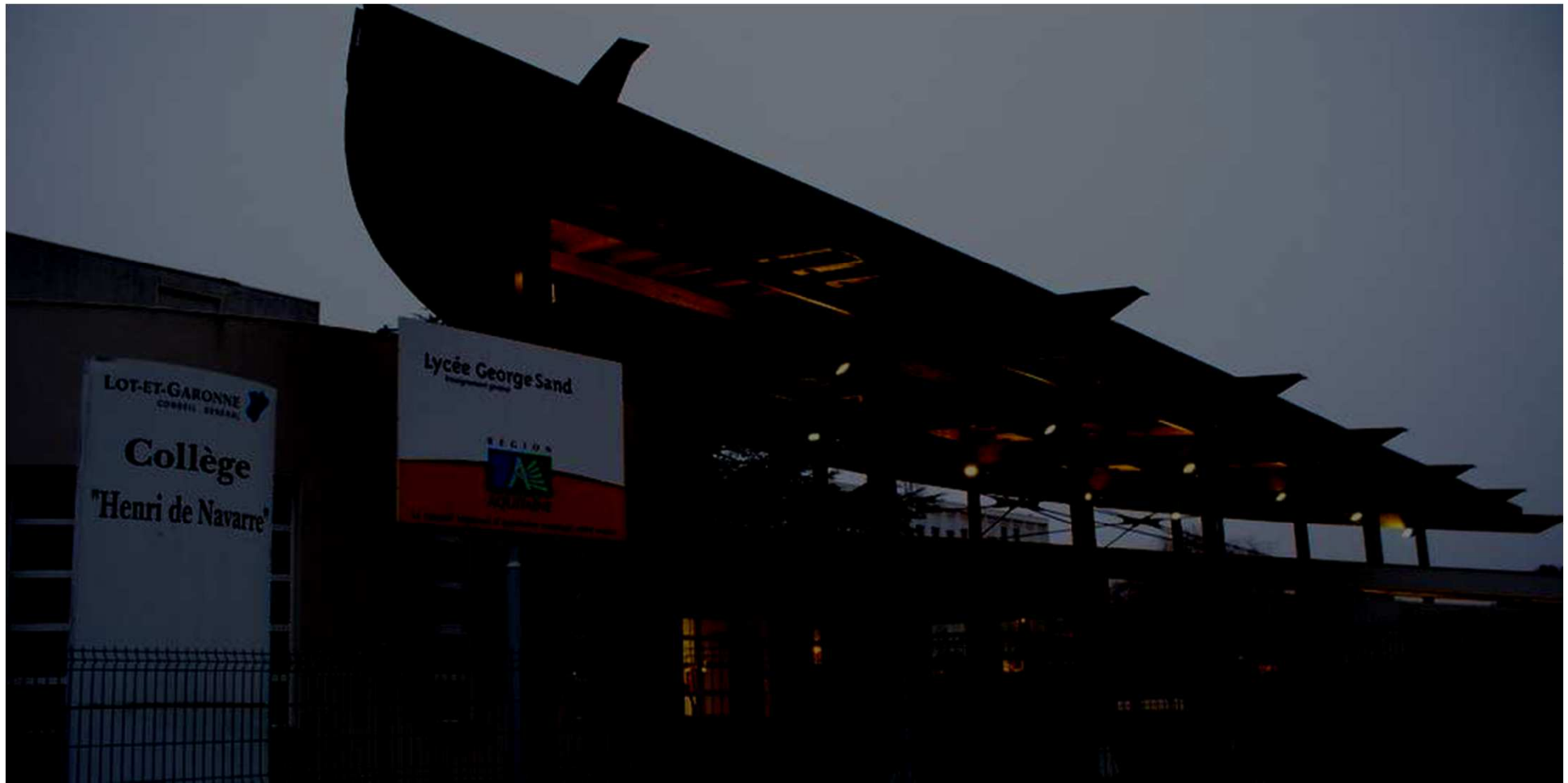


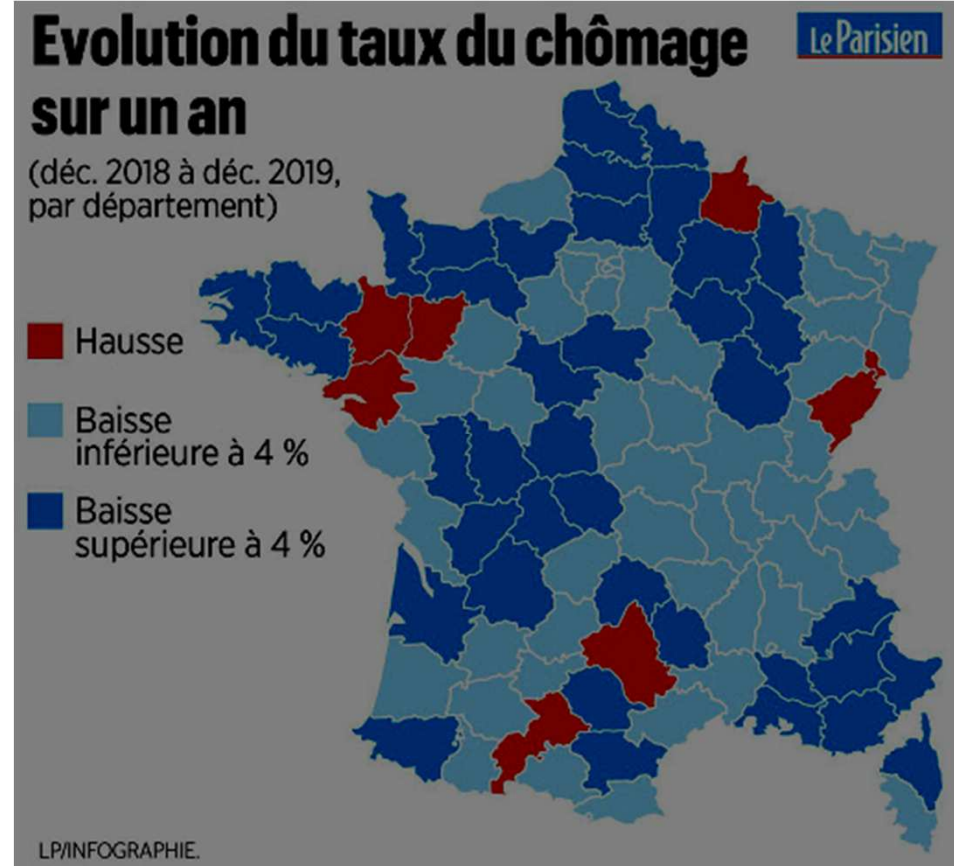
Les SES en Seconde au Lycée Georges Sand de Nérac



Les SES, c'est tout ça!



Un Objectif: Comprendre le monde dans lequel on vit



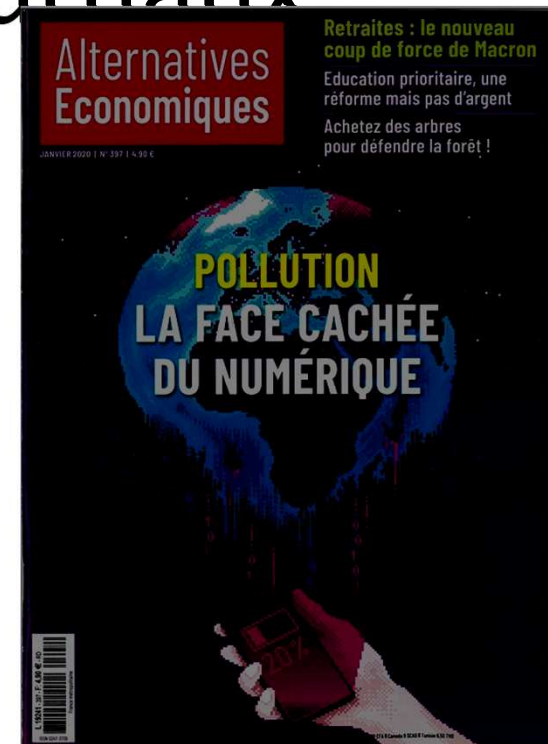
Comment?

En explorant les journaux

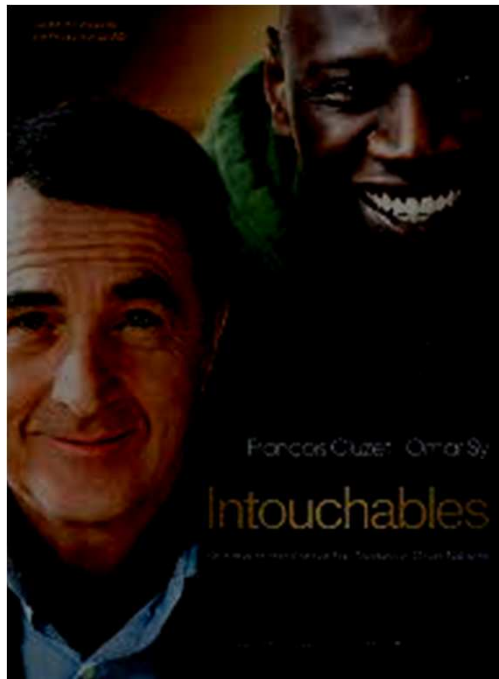
l'express

LE FIGARO

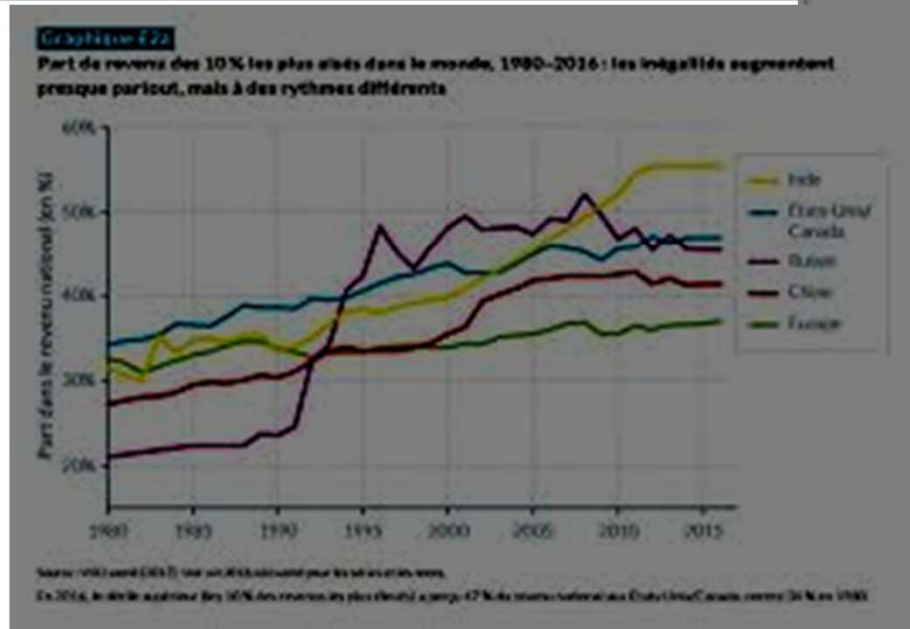
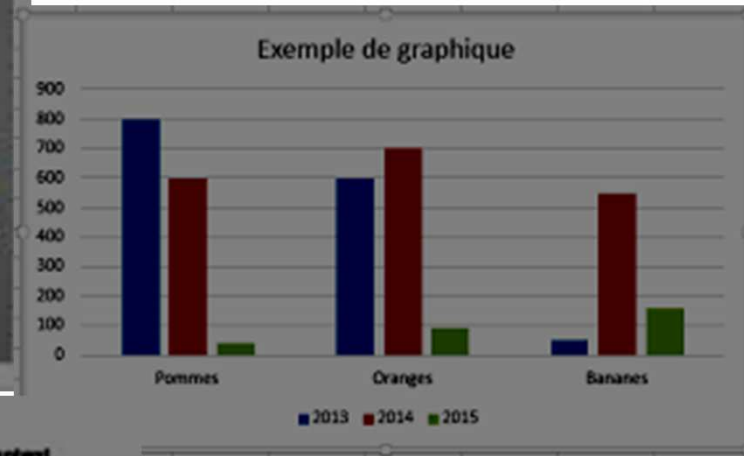
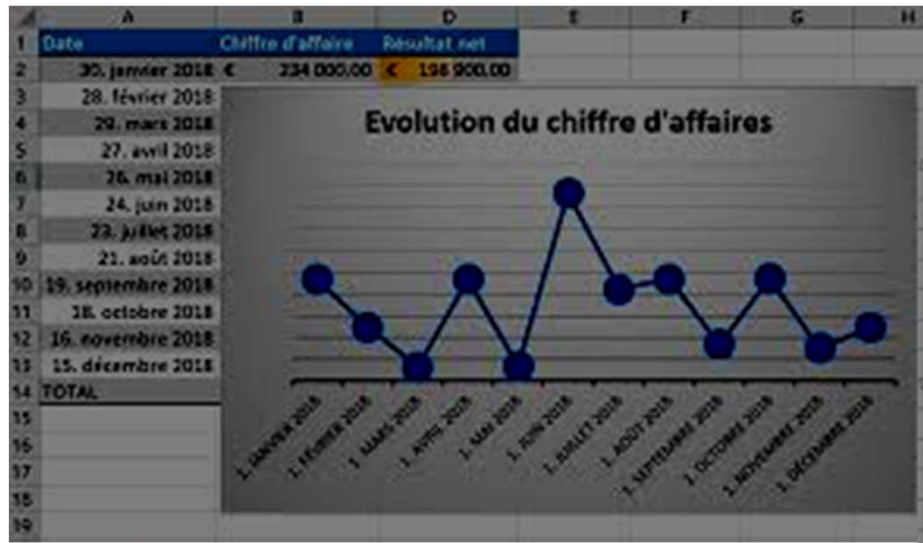
L'OBS



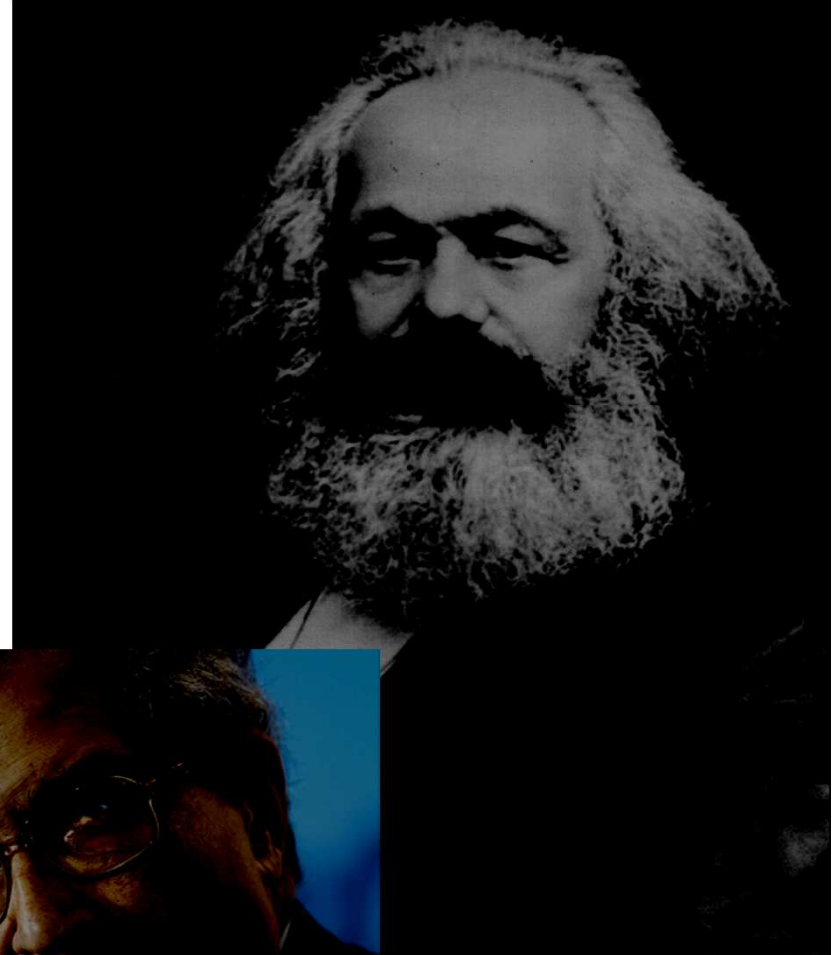
Des extraits de films



Des données statistiques



Des textes d'auteurs



En classe

- .1h30 de cours par semaine
- .Un regard critique sur la presse
- .Apprendre à décrypter les infox ou fake news
- .Des cours basés sur l'actualité qui s'appuient sur l'économie, la sociologie et les sciences politiques
- .Des évaluations diversifiées

Après la seconde

Les SES deviennent une spécialité



4h par semaine en première



6h par semaine en terminale

Une épreuve de baccalauréat coefficient 16 en
terminale

ÉPREUVES COMMUNES DE CONTRÔLE CONTINU

50%
de la note
finale

Histoire-géographie - DNL
COEFF. 15

Langue vivante A
langue, littérature
et civilisation
de la section
COEFF. 15

Langue vivante B
COEFF. 5

Enseignement scientifique
COEFF. 5

EPS COEFF. 5

Enseignement de spécialité
suivi uniquement en première
COEFF. 5

Bulletins
scolaires
de première
et de terminale
COEFF. 10

BULLETINS SCOLAIRES

ÉPREUVES TERMINALES

50%
de la note
finale

Enseignement
de spécialité
COEFF. 16

Enseignement
de spécialité
COEFF. 16

Grand oral
COEFF. 10

Philosophie
COEFF. 8

Français
(épreuve
anticipée
en première)
COEFF. 10

Des débouchés nombreux

